

ВСЕРОССИЙСКАЯ ОЛИМПИАДА ШКОЛЬНИКОВ

ГЕОГРАФИЯ. 2023–2024 уч. г.

ШКОЛЬНЫЙ ЭТАП. 6 КЛАСС

ОТВЕТЫ И КРИТЕРИИ ОЦЕНИВАНИЯ

Максимальный балл за работу – 100.

1. Определите пропущенные в тексте слова, словосочетания или числа.

**Амазонская низменность**

Это самая большая по площади \_\_\_(1)\_\_\_ на Земле. Она расположена на \_\_\_(2)\_\_\_ \_\_\_(3)\_\_\_, пересекается линией \_\_\_(4)\_\_\_ . К северу от неё расположено \_\_\_(5)\_\_\_, на юго-востоке \_\_\_(6)\_\_\_, горы \_\_\_(7)\_\_\_ на западе отделяют низменность от побережья \_\_\_(8)\_\_\_ . Здесь находится бассейн самой \_\_\_(9)\_\_\_ на Земном шаре реки Амазонки. Речные отложения сформировали эту форму рельефа. Средние высоты здесь \_\_\_(10)\_\_\_ . Амазонская низменность расположена на территории нескольких \_\_\_(11)\_\_\_ . Это \_\_\_(12)\_\_\_, \_\_\_(13)\_\_\_, \_\_\_(14)\_\_\_, \_\_\_(15)\_\_\_ и Эквадор.

**Список слов, словосочетаний и чисел**

- |                |                         |                           |
|----------------|-------------------------|---------------------------|
| • полноводная  | • Гвианское плоскогорье | • страны                  |
| • 0–200 м      | • Индийский океан       | • материки                |
| • 200–500 м    | • низменность           | • север                   |
| • экватор      | • возвышенность         | • запад                   |
| • южный тропик | • равнина               | • Бразильское плоскогорье |
| • Бразилия     | • Южная Америка         | • Анды                    |
| • Колумбия     | • Северная Америка      | • Тихий океан             |
| • Аргентина    | • Панама                | • Атлантический океан     |
| • Перу         | • Суринам               |                           |
| • Чили         | • Боливия               |                           |

К каждому числу 1–11 (пропуску в тексте) подберите соответствующее слово, словосочетание или число из предложенного списка.

### Ответы

Номер в тексте	Слово/словосочетание/число
1	<i>низменность / равнина</i>
2	<i>север / материки</i>
3	<i>Южная Америка</i>
4	<i>экватор</i>
5	<i>Гвианское плоскогорье</i>
6	<i>Бразильское плоскогорье</i>
7	<i>Анды</i>
8	<i>Тихий океан</i>
9	<i>полноводная</i>
10	<i>0-200 м</i>
11	<i>страны</i>

Каждый верный ответ – 2 балла.

**Максимум за задание – 22 балла.**

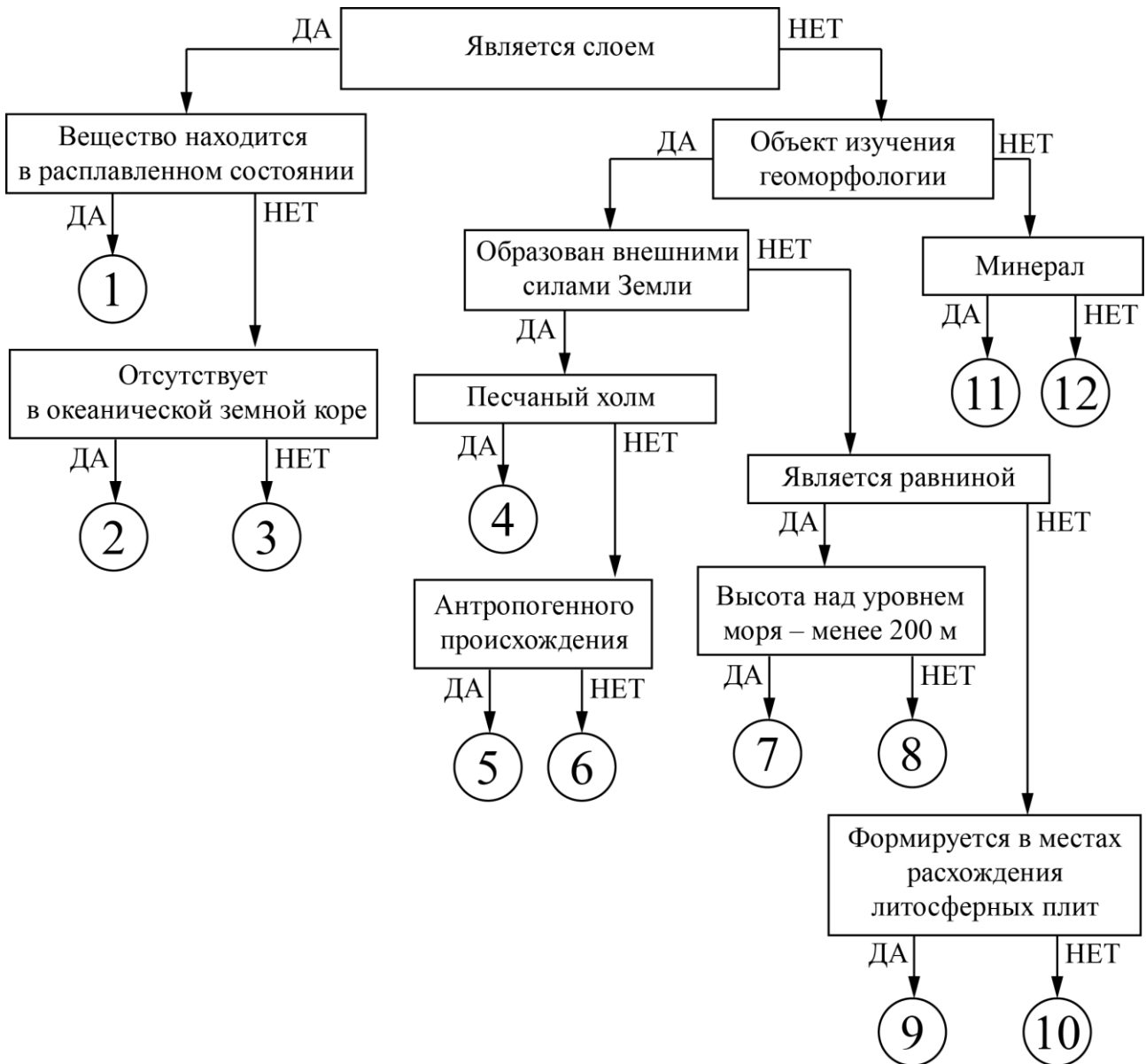
2. Выберите верные ответы для пропусков 12–15.

- **Бразилия**
- **Колумбия**
- **Аргентина**
- **Перу**
- **Чили**
- **Боливия**
- **Панама**
- **Суринам**

За каждый верный ответ – 1 балл, если выбрано более четырёх ответов, то выставляется 0 баллов.

**Максимум за задание – 4 балла.**

3. Лабиринт посвящён одной из четырёх оболочек Земли. Распределите правильно объекты и определите данную оболочку.



Установите соответствие между объектами и номерами на схеме.

- |                                |                 |
|--------------------------------|-----------------|
| • низменность                  | • базальтовый   |
| • гранитный                    | • овраг         |
| • нивелир                      | • горный хребет |
| • дюна                         | • плоскогорье   |
| • кварц                        | • астеносфера   |
| • срединно-океанический хребет | • карьер        |

## Ответы

1	астеносфера	7	низменность
2	гранитный	8	плоскогорье
3	базальтовый	9	срединно-океанический хребет
4	дюна	10	горный хребет
5	карьер	11	кварц
6	овраг	12	нивелир

За каждый правильный ответ – 2 балла

**Максимум за задание – 24 балла.**

4. Данный лабиринт посвящён одной из оболочек Земли. По терминам определите эту оболочку и запишите её название.

Ответ: литосфера.

**За верный ответ – 5 баллов.**

5. Определите, какие географические объекты скрываются за описаниями.

### Список географических объектов

- устье реки Конго
- вулкан Ключевская Сопка
- остров Пасхи
- Магелланов пролив
- мыс Доброй Надежды
- Лондон
- вулкан Килиманджаро
- острова Галапагос
- гора Джомолунгма
- Суэцкий канал
- остров Сахалин
- Гибралтарский пролив

1. Это самый высокий активный вулкан Евразии. **Вулкан Ключевская Сопка.**

2. Этот остров известен своими огромными каменными фигурами. **Остров Пасхи.**

3. Это столица страны, которую называют «Туманный Альбион». **Лондон.**

4. Этот мыс открыла экспедиция, которой руководил Бартоломеу Диаш. **Мыс Доброй Надежды.**

5. Это самая высокая точка второго по площади материка. **Вулкан Килиманджаро.**

6. Этот объект соединяет Красное и Средиземное моря. **Суэцкий канал.**

7. «Черепашьи» острова. **Острова Галапагос.**

8. Высота этой точки 8848 метров над уровнем моря. **Гора Джомолунгма.**

9. В этой точке заканчивается река, которая дважды пересекает линию экватора. **Устье реки Конго.**

10. Этот пролив назван в честь руководителя первого кругосветного путешествия. **Магелланов пролив.**

11. Это крупнейший остров России. **Остров Сахалин.**

12. Этот пролив отделяет Европу от Африки. **Гибралтарский пролив.**

За каждый верный ответ – 1 балл.

**Максимум за задание – 12 баллов.**

**6. Какой из перечисленных объектов имеет антропогенное происхождение?**

- устье реки Конго
- вулкан Ключевская Сопка
- остров Пасхи
- Магелланов пролив
- мыс Доброй Надежды
- **Лондон\***
- вулкан Килиманджаро
- острова Галапагос
- гора Джомолунгма
- **Суэцкий канал\***
- остров Сахалин
- Гибралтарский пролив

**За верный ответ – 1 балл.**

*\*За любой из указанных ответов – 1 балл.*

**7. Расположите объекты по мере их приближения к нулевому меридиану, начиная с самого дальнего.**

- устье реки Конго
- вулкан Ключевская Сопка
- остров Пасхи
- Магелланов пролив
- мыс Доброй Надежды
- Лондон
- вулкан Килиманджаро
- острова Галапагос
- гора Джомолунгма
- Суэцкий канал
- остров Сахалин
- Гибралтарский пролив

**Ответы:**

- 1. вулкан Ключевская Сопка**
- 2. остров Сахалин**
- 3. остров Пасхи**
- 4. острова Галапагос**
- 5. гора Джомолунгма**
- 6. Магелланов пролив**
- 7. вулкан Килиманджаро**
- 8. Суэцкий канал**
- 9. мыс Доброй Надежды**
- 10. устье реки Конго**
- 11. Гибралтарский пролив**
- 12. Лондон**

**За каждый верный ответ – 1 балл.**

**Максимум за задание – 12 баллов.**

### Логический ряд

Опираясь на знания по географии, определите, в каком из вариантов ответа верно определён общий признак для четырёх объектов в логическом ряду и найдено правильное обоснование для лишнего элемента.

#### Пример

Россия – США – Франция – Берлин – Испания

#### Варианты ответов

- Россия – крупнейшая по площади территории страна мира, а все остальные объекты имеют меньшую площадь\*.
- США омываются водами трёх океанов, а все остальные объекты – одного.
- Франция – это королевство, а все остальные объекты – республики.
- Берлин – это город, все остальные объекты – государства.
- Испания – это страна, которая находится на полуострове, а все остальные объекты – нет\*\*.

#### Правильный ответ

Ответ считается верным, если определён общий признак для четырёх объектов и найдено правильное обоснование исключения.

\* Количественные значения не могут являться общим признаком, если они не переходят в качественные.

\*\*Отсутствие какого-то свойства (страна расположена не на полуострове) не может являться правильным ответом.

**Берлин – это город, все остальные объекты – государства.**

8. Опираясь на знания по географии, определите, в каком из вариантов ответа верно определён общий признак для четырёх объектов в логическом ряду и найдено правильное обоснование для лишнего элемента.

Лабрадор – Камчатка – Таймыр – Босфор – Скандинавский

- Лабрадор – это не географический объект, это название породы собаки.
- Камчатка – этот географический объект находится в нашей стране, а все остальные – за её пределами.
- Таймыр – этот географический объект омывается Северным Ледовитым океаном, а все другие им не омываются.
- **Босфор – это пролив, а все остальные объекты – это полуострова.**
- Скандинавский – это залив, а все остальные объекты – это полуострова.

**За верный ответ – 4 балла.**

**9.** Опираясь на знания по географии, определите, в каком из вариантов ответа верно определён общий признак для четырёх объектов в логическом ряду и найдено правильное обоснование для лишнего элемента.

Енисей – Дунай – Хуанхэ – Миссури – Ганг

- Енисей – единственная из перечисленных рек, которая находится в России, а все остальные – в других странах.
- Дунай впадает в Атлантический океан, а все остальные перечисленные реки – в Тихий океан.
- Хуанхэ течёт с запада на восток, а все остальные перечисленные реки с севера на юг.
- **Миссури – это приток, а все остальные – это главные реки.**
- Ганг – это озеро, а остальные географические объекты – реки.

**За верный ответ – 4 балла.**

**10.** Опираясь на знания по географии, определите, в каком из вариантов ответа верно определён общий признак для четырёх объектов в логическом ряду и найдено правильное обоснование для лишнего элемента.

Гринвич – полюс – Северный тропик – Северный полярный круг – географическая широта

- Гринвич – эта линия делит Землю на два полушария: Северное и Южное.
- Полюс – это точка на карте, а все остальные перечисленные объекты – линии.
- Северный тропик – эта линия на карте проведена пунктиром, а все остальные перечисленные объекты – сплошной линией.
- Северный полярный круг – эта линия параллельна экватору, а другие линии ему не параллельны.
- **Географическая широта – это географическая координата, а все остальные – это элементы градусной сетки.**

**За верный ответ – 4 балла.**

**11.** Опираясь на знания по географии, определите, в каком из вариантов ответа верно определён общий признак для четырёх объектов в логическом ряду и найдено правильное обоснование для лишнего элемента.

Дж. Кук – М.П. Лазарев – И.Ф. Крузенштерн – Ф. Магеллан – В. Беринг

- Дж. Кук – этот путешественник – англичанин, а все остальные являются представителями других стран.
- М.П. Лазарев – совершил открытие Австралии, а все остальные путешественники не имеют открытий подобного уровня.
- И.Ф. Крузенштерн – был исследователем Северного Ледовитого океана, а все остальные исследовали тропические территории.
- Ф. Магеллан – открыл водопад Виктория, а все остальные путешественники были мореплавателями.
- **В. Беринг – руководил Камчатскими экспедициями, а все остальные путешественники были руководителями кругосветных экспедиций.**

**За верный ответ – 4 балла.**

**12.** Опираясь на знания по географии, определите, в каком из вариантов ответа верно определён общий признак для четырёх объектов в логическом ряду и найдено правильное обоснование для лишнего элемента.

Куба – Сицилия – Калимантан – Ньюфаундленд – Великобритания

- Куба – это остров материкового происхождения, а все остальные острова – вулканического происхождения.
- Сицилия – этот остров относится к Европе, а все остальные – к другим частям света.
- **Калимантан – этот остров расположен в Тихом океане, а все остальные острова – в Атлантическом.**
- Ньюфаундленд – это полуостров, а все остальные объекты – это острова.
- Великобритания – это страна, а все остальные объекты – это острова.

**За верный ответ – 4 балла.**